

Künstliche Intelligenz in der Produktion

Praxiswissen für den Wettbewerbsvorteil von morgen



**WIR PRODUZIEREN.
ZUKUNFT.**





Konzept

In unserem Basisseminar „Künstliche Intelligenz in der Produktion“ erhalten Sie einen umfassenden Einblick in Chancen und Nutzenpotentiale für den Einsatz von Künstlicher Intelligenz in der Produktion. Neben Impulsvorträgen aus Forschung und Praxis wenden Sie als Teilnehmer ausgewählte Machine Learning-Algorithmen auf ein industrienahes Problem an. Hierzu sind keine Vorkenntnisse oder tiefgehende Programmierfähigkeiten von Nöten - Erfolgserlebnis garantiert!

Dieses Seminar liefert Ihnen vielfältige Beispiele, wie Künstliche Intelligenz in der Produktion gewinnbringend eingesetzt werden kann und versetzt Sie so in der Lage, Anwendungsfälle in Ihrem Unternehmen zu finden. Dank der praktischen Implementierungs-Session kennen Sie einen einfachen Workflow für KI-Projekte und können zielführend Entscheidungen für Ihre künftigen Projekte treffen.

Themenschwerpunkt 1

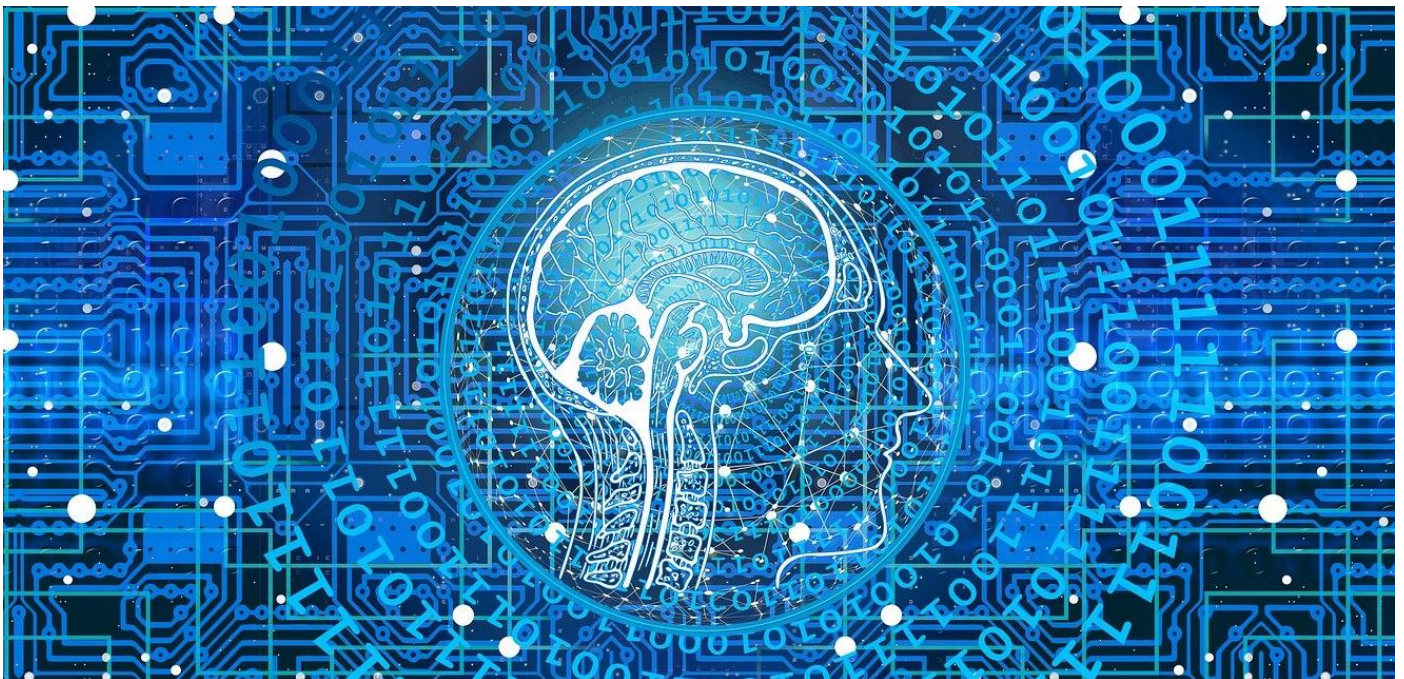
- Grundlagen, Potentiale und Befähiger für Künstliche Intelligenz in der Produktion.
- Überblick über Einsatzbereiche unterschiedlichster Ansätze aus den Bereichen Künstliche Intelligenz und Maschinelles Lernen.
- Bewährte Praxishinweise zur Einführung von Lösungen mit Künstlicher Intelligenz in Unternehmen.

Themenschwerpunkt 2

- Vorstellung der KI-Toolbox mit einer Einführung in relevante Algorithmen des Maschinellen Lernens und Hilfsmittel für deren Auswahl.
- Übersicht über Praxisprobleme, die mit der Toolbox lösbar sind.
- Interaktive Hands-on-Einheit, in der die Teilnehmenden typische Anwendungsfälle von Machine Learning anhand eines produktionsnahen Anwendungsfalles selbst umsetzen.

Zielgruppe

- Mitarbeiter aus der Produktion sowie aus produktionsnahen Bereichen, wie Qualitätswesen, Arbeitsvorbereitung, Industrial Engineering, Produktionsplanung, Fertigungssteuerung, Instandhaltung u.v.m.
- Führungskräfte, Ergebnis- oder Projektverantwortliche, die praxisbezogen Grundlagenkenntnisse über die Anwendung von Künstlicher Intelligenz in der Produktion lernen wollen.
- Impulsgeber und Entscheidungsträger sind gleichermaßen willkommen!



Teilnehmerstimmen

So haben die Teilnehmer unseres Tagesseminars „**Künstliche Intelligenz in der Produktion**“ das Seminar beurteilt:

**KI ist wesentlich simpler, als man
zuerst denkt**

Sehr gute Referenten!

**Spannend
und
Interessant**

**Selbst mit ein wenig Grundwissen über KI
konnte man hier noch einiges lernen**

Unser bewährtes Vorgehen

- **Synergie aus Forschung und Praxis:** Praxisnahe Ausbildung gekoppelt mit Einblicken in den neusten Stand der Forschung durch Kooperationen mit der Universität Siegen und Partnerunternehmen der Region.
- **Innovatives Schulungskonzept:** Vermittlung der Schulungsinhalte mittels „Problem Based Learning“. Hierbei stehen konkrete, erlebbare und realitätsnahe Anwendungsszenarien im Fokus.



Seminargebühr

690 € zzgl. MwSt.

Nähere Informationen zur Anmeldung, den nächsten Veranstaltungsterminen sowie Rabatten für SDFS-Partner und Frühbucher finden Sie auf unserer Homepage.

Ihr Kontakt

SDFS Smarte Demonstrationsfabrik Siegen GmbH
Siegener Straße 152
57223 Kreuztal

Veranstaltungsort

Campus Buschhütten
Siegener Straße 152
57223 Kreuztal

Telefon: +49 (0) 151 535 434 51
E-Mail: info@demofabrik-siegen.de
Internet: www.demofabrik-siegen.de