

# Künstliche Intelligenz in der Produktion

Einblicke in eine neue Welt der Automatisierung



**WIR PRODUZIEREN.  
ZUKUNFT.**





## Konzeption

Im Basisseminar „Künstliche Intelligenz in der Produktion“ erhalten einen umfassenden Einblick in Chancen und Nutzenpotentiale für den Einsatz von Künstlicher Intelligenz in der Produktion. Neben Impulsvorträgen aus Forschung und Praxis wenden die Teilnehmer ausgewählte Machine Learning-Algorithmen auf ein industrienahes Problem an. Hierzu sind keine Vorkenntnisse oder tiefgehende Programmierfähigkeiten von Nöten - Erfolgserlebnis garantiert!

### Themenschwerpunkt 1

- Grundlagen, Potentiale und Befähiger für Künstliche Intelligenz in der Produktion
- Überblick über Einsatzbereiche unterschiedlichster Ansätze aus den Bereichen Künstliche Intelligenz und Maschinelles Lernen
- Bewährte Praxishinweise zur Einführung von Lösungen mit Künstlicher Intelligenz in Unternehmen

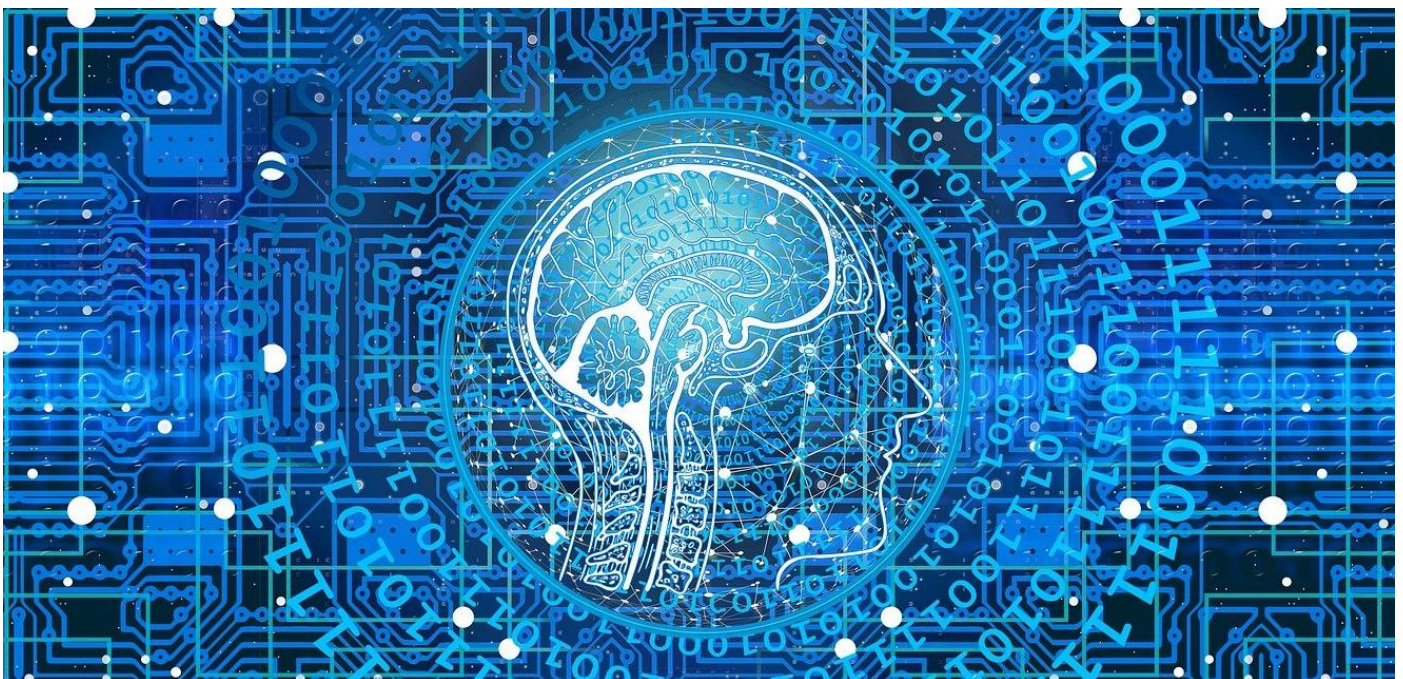
### Themenschwerpunkt 2

- Vorstellung der Künstliche Intelligenz-Toolbox mit einer Einführung in relevante Algorithmen des Maschinellen Lernens und Hilfsmittel für deren Auswahl
- Übersicht über Praxisprobleme, die mit der Toolbox lösbar sind
- Interaktive Hands-On Einheit, in der die Teilnehmenden typische Anwendungsfälle von Machine Learning anhand eines produktionsnahen Anwendungsfalles selbst umsetzen



## Zielgruppe

- Mitarbeiter aus der Produktion sowie aus produktionsnahen Bereichen, wie Qualitätswesen, Arbeitsvorbereitung, Industrial Engineering, Produktionsplanung, Fertigungssteuerung und Instandhaltung.
- Führungskräfte, Ergebnis- oder Projektverantwortliche, die praxisbezogen Grundlagenkenntnisse über die Anwendung von Künstlicher Intelligenz in der Produktion lernen wollen
- Impulsgeber und Entscheidungsträger sind gleichermaßen willkommen!



## Die Dozenten



**Dr.-Ing. Johannes Wagner**

Geschäftsführer SDFS Smarte  
Demonstrationsfabrik Siegen



**Benjamin Heinbach, M.Sc.**

Experte für Maschinelles  
Lernen in der Produktion

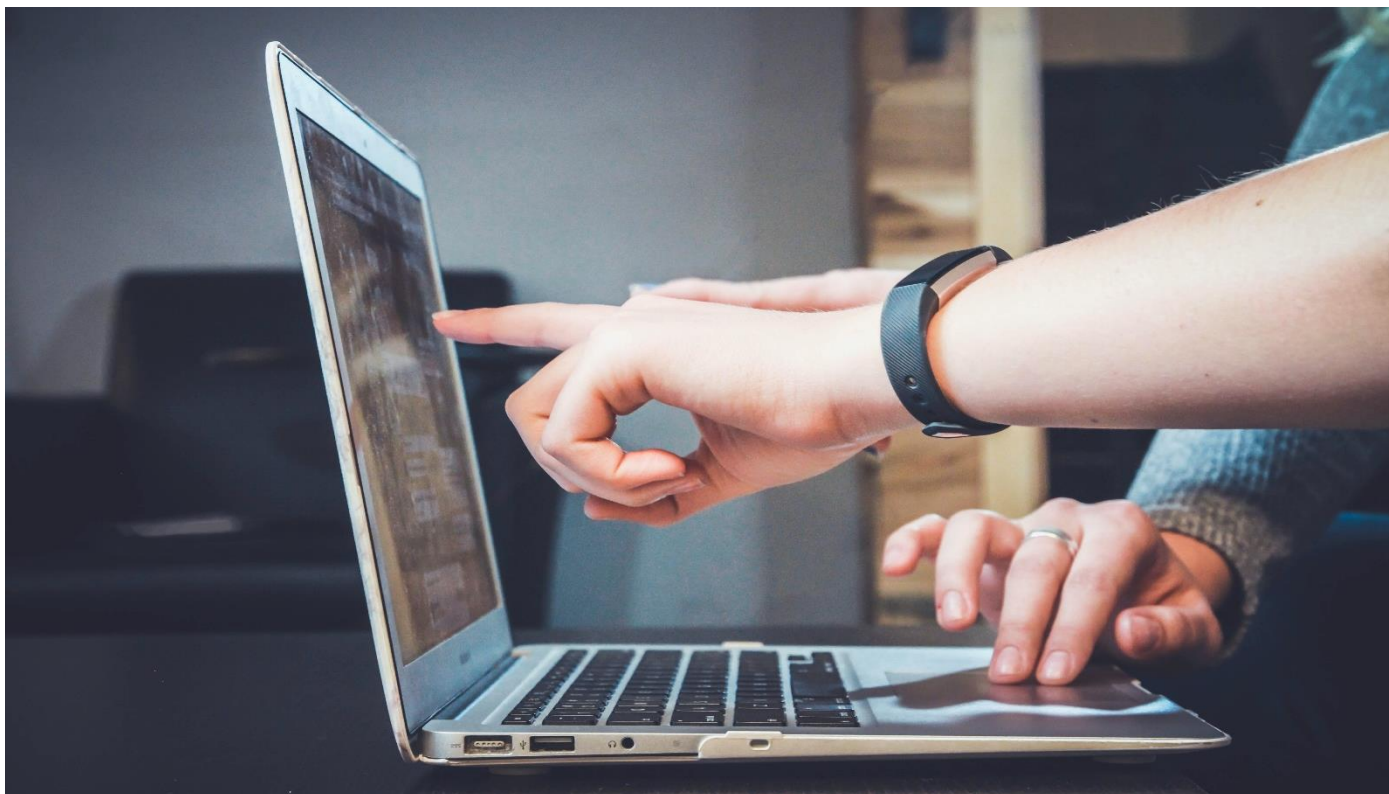


**Fabian Steinberg, M.Sc.**

Experte für Maschinelles Lernen  
und Prozessoptimierung

## Unser bewährtes Vorgehen

- **Synergie aus Forschung und Praxis:** Praxisnahe Ausbildung gekoppelt mit Einblicken in den neusten Stand der Forschung durch Kooperationen mit der Universität Siegen und Partnerunternehmen der Region.
- **Innovatives Schulungskonzept:** Vermittlung der Schulungsinhalte mittels „Problem Based Learning“. Hierbei stehen konkrete, erlenbare und realitätsnahe Anwendungsszenarien im Fokus.



### Seminargebühr

690 € zzgl. MwSt.

Nähere Informationen zur Anmeldung, den nächsten Veranstaltungsterminen sowie Rabatten für SDFS-Partner und Frühbucher finden Sie auf unserer Homepage.

### Ihr Kontakt

SDFS Smarte Demonstrationsfabrik Siegen GmbH  
Siegener Straße 152  
57223 Kreuztal

### Veranstaltungsort

Campus Buschhütten  
Siegener Straße 152  
57223 Kreuztal

Telefon: +49 (0) 160 460 1582  
E-Mail: [info@demofabrik-siegen.de](mailto:info@demofabrik-siegen.de)  
Internet: [www.demofabrik-siegen.de](http://www.demofabrik-siegen.de)